

# GEMEENTE BEESEL BEGROTINGSPAGINA 2019

DE KERNPUNTEN SAMENGEVAT IN EÉN OVERZICHTELIJKE INFOGRAPHIC

EEN ZONNIG  
VOORUITZICHT!

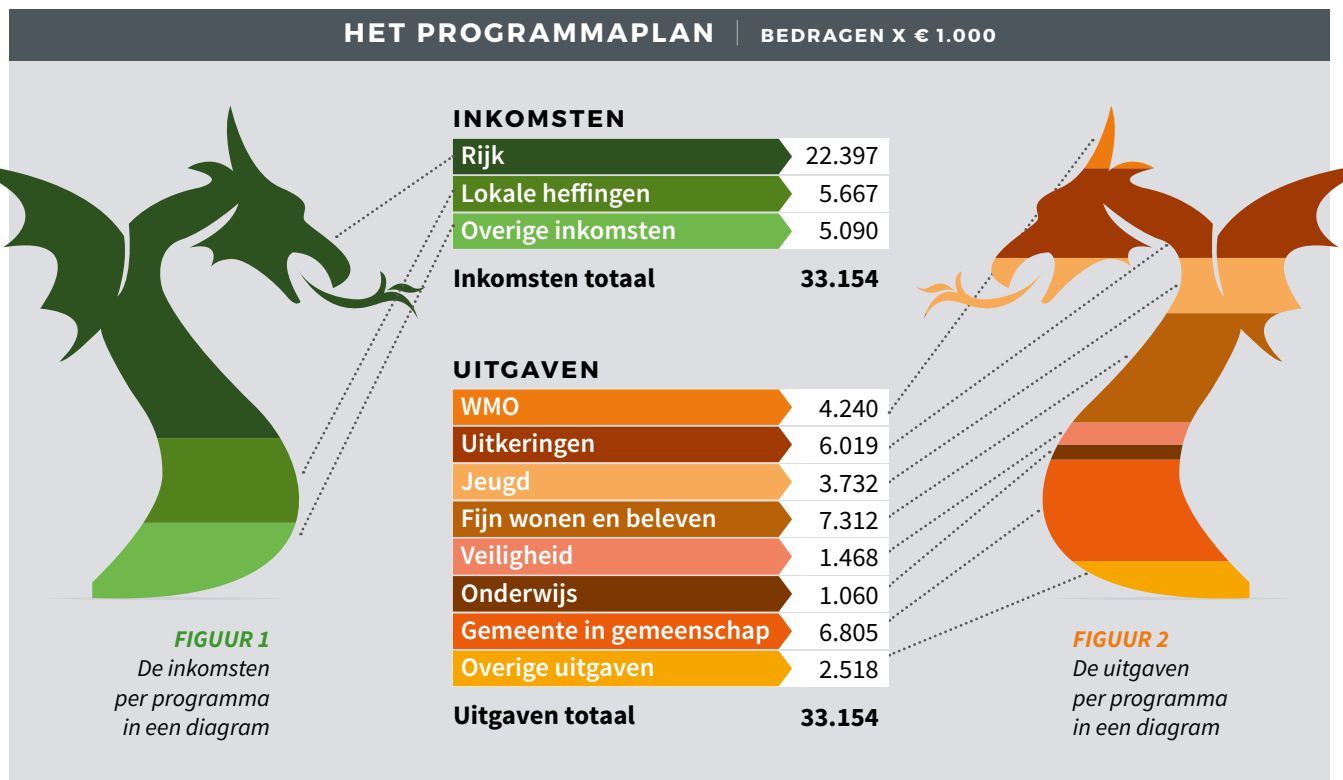
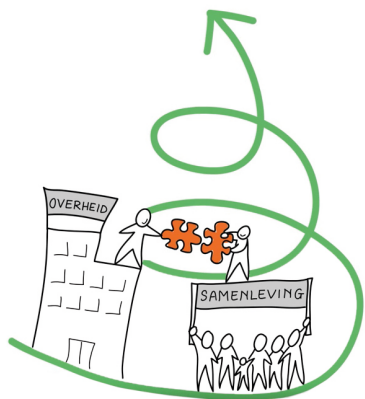
De situatie in  
Gemeente Beesel  
ziet er zonnig uit.



## SAMEN AAN DE SLAG!

REUVER, NOVEMBER 2018

Het college van Beesel biedt u voor 2019 een sluitende begroting aan. De inkomsten dekken de uitgaven en er is ruimte voor nieuwe plannen. Plannen uit de gezamenlijke Ambitie Agenda 2018- 2022 van de vier raadspartijen met als basis de gemeenschapsvisie 'Blij in Beesel, vandaag, morgen en overmorgen'.



## SAMEN AAN DE SLAG IN 2019: HOE DOEN WE DAT?

Een aantal projecten en activiteiten op een rij:

“ We trekken samen op met onze inwoners, ondernemers, verenigingen en partners om Beesel te maken tot een bloeiende, levendige, saamhorige en duurzame gemeenschap waar we trots op zijn. Verbinden, continuïteit, snel schakelen en samenwerking op basis van gelijkwaardigheid zijn voor ons enkele kernbegrippen. ”



Burgemeester  
Dassen-Housen

### VITALE GEMEENSCHAP

We geven meer ruimte aan inwoners, ondernemers en organisaties voor het uitvoeren van initiatieven. Wij faciliteren en ondersteunen waar nodig. Een budget van € 500.000,- voor deze initiatieven is beschikbaar. We kijken uit naar uw goede ideeën voor onze vitale gemeenschap!

### DUURZAAMHEID

We stellen een brede duurzaamheidsvisie op. Waar gaan we als gemeenschap bijvoorbeeld voor als het gaat om klimaatdoelen, hergebruik van materialen en spullen, armoedebestrijding en gezondheid? Een grote en belangrijke klus met vele maatregelen. We stellen hiervoor een budget van € 1.000.000,- beschikbaar.



### WINKELLEEGSTAND EN CENTRUMPLAN REUVER

We verbeteren de uitstraling van onze centra. We doen dat samen met onze ondernemers, inwoners en bezoekers. We horen dus graag uw ideeën en wensen. We stimuleren de komst van een ondernemersfonds dat ook bijdraagt aan de aantrekkingskracht van ons winkelgebied.

### JEUGD EN INCLUSIEVE SAMENLEVING

We werken met vele partners (werk, wonen, onderwijs, zorg) samen om jongeren zo goed mogelijk te steunen als het tegenzit. Daarbij geldt dat voorkomen altijd beter is dan genezen. We werken zo aan een saamhorige en gezonde samenleving voor iedereen. We maken ons sterk voor woningen die voor verschillende doelgroepen geschikt zijn. En we helpen mensen die een uitkering hebben om betaald werk te verrichten of anderszins deel te nemen aan onze samenleving. We zijn hierin ambitieus en verminderen het aantal inwoners dat alleen van een uitkering afhankelijk is met 50%.



### OMGEVINGSWET EN WIJKAANPAK

De Omgevingswet betekent dat inwoners zelf meebepalen hoe hun omgeving er uitziet. We gaan hier concreet mee aan de slag. Eerste ervaringen doen we op in de wijk Hazenkamp. Hier werken we samen met bewoners en partners aan een wijk waar eigen ideeën gerealiseerd worden; een wijk die bovendien veilig en duurzaam is.

### SPORT EN LONG COURSE WEEKEND

Beesel is in 2019 het decor van het Long Course Weekend Holland – Beesel. Drie disciplines (zwemmen, fietsen, hardlopen) in drie dagen. We stimuleren hiermee bewegen en sport voor iedereen en zetten Beesel op de kaart. We verwachten ruim 1500 deelnemers. Doet u mee?

### U HOORT VAN ONS!

We werken in 2019 aan toegankelijke informatie, aan een nieuwe website, aan de profilering en promotie van onze mooie gemeente. En wij gaan graag op allerlei manieren met u in gesprek. U hoort van ons en wij horen graag van u!



## LAGE LASTEN IN 2019

Voor 2019 stijgen de gemeentelijke lasten licht. Daarmee blijven we de goedkoopste gemeente van Limburg. De belastingdruk voor een gemiddeld gezin met een eigen woning is:

| BELASTINGDRUK                    | 2018            | 2019            |
|----------------------------------|-----------------|-----------------|
| OZB                              | € 242,40        | € 249,67        |
| Rioolheffing                     | € 162,00        | € 162,00        |
| Afvalstoffenheffing (vast recht) | € 86,00         | € 86,00         |
| Ledigingen*                      | € 45,00         | € 45,00         |
| <b>Totaal</b>                    | <b>€ 535,40</b> | <b>€ 542,67</b> |
| Stijging absoluut                |                 | 7,27            |
| Stijging procentueel             |                 | 1,36 %          |

\* Dit is een gemiddelde. Het werkelijk bedrag is afhankelijk van hoe goed u uw afval scheidt.

SAMEN AAN  
DE SLAG!

SAMEN AAN  
DE SLAG!

SAMEN AAN  
DE SLAG!

