

# Begroting 2020

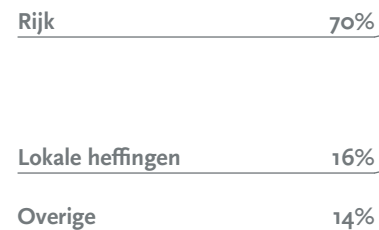
Samen met onze inwoners, bedrijven en partners maken we gemeente Beesel tot een bloeiende, levendige, saamhorige en duurzame gemeenschap. Daarbij zorgen we voor een meerjarig evenwicht in uitgaven en inkomsten.

#GewoonSamen #BlijinBeesel

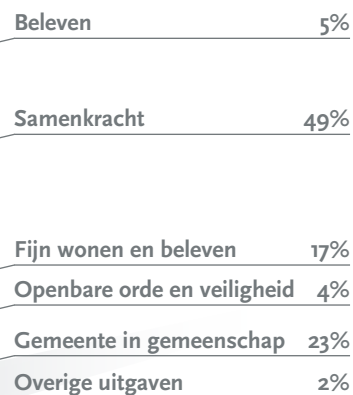
## PROGRAMMA 1 BELEVEN



**Inkomsten € 33.390 mln.**



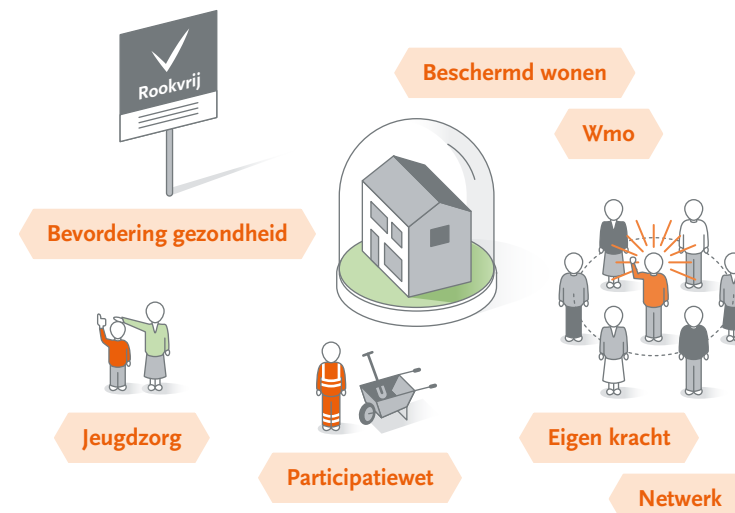
**Uitgaven € 33.390 mln.**



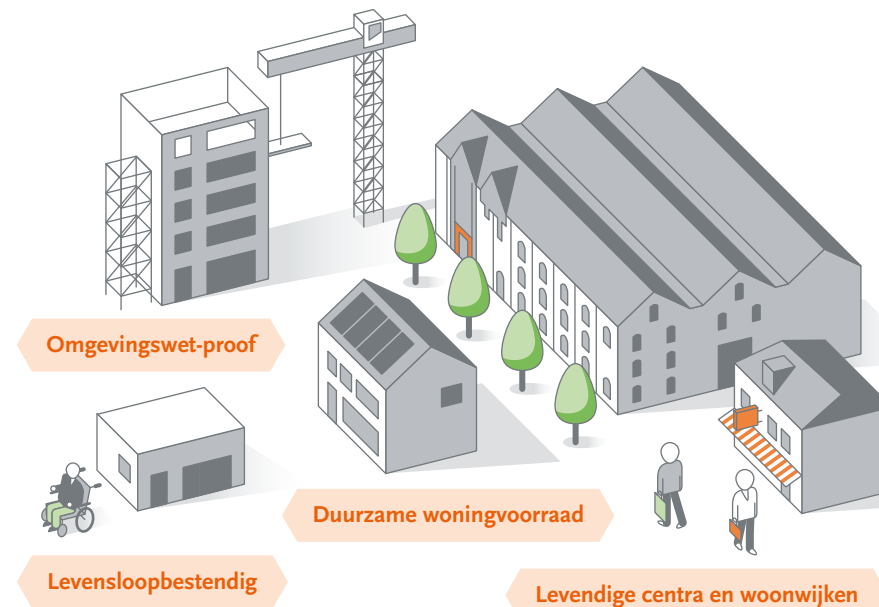
Belastingdruk Beesel*	2019	2020
Onroerend zaak belasting (OZB)	€ 250,00	€ 370,00
Rioolheffing	€ 162,00	€ 162,00
Teruggave rioolheffing		€ - 84,00
Afvalstoffenheffing (vast recht)	€ 86,00	€ 86,00
Ledigingen	€ 45,00	€ 45,00
<b>Totaal</b>	<b>€ 543,00</b>	<b>€ 579,00</b>
<b>Stijging absoluut</b>		<b>€ 36,00</b>
<b>Stijging procentueel</b>		<b>6,63%</b>

\* Voor een gemiddeld gezin met woning

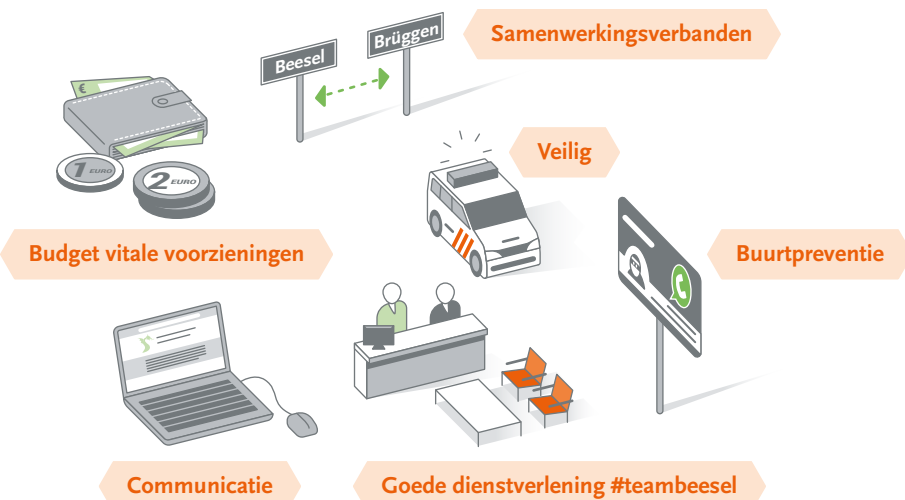
## PROGRAMMA 2 SAMENKRACHT



## PROGRAMMA 3 FIJN WONEN EN BEDRIJFJG



## PROGRAMMA 4 VEILIGE EN DIENSTVERLENENDE GEMEENTE



## DUURZAAMHEID

