

# Omwonendenavond Integraal Kindcentrum Beesel

24 februari 2025

# Welkomstwoord Wethouder Anouk Huijs

## Agenda

- Gesprek met projectleider gemeente Beesel
- Presentatie door Adviesbureau Kragten over leefomgeving
- In gesprek over maatregelen – tijd voor koffie en thee
- Plenaire terugkoppeling
- Kleine Solberg
- Afsluiting avond

## Gesprek met projectleider gemeente Beesel

- Terugblik omwonenden avond 10 juni 2024
- Stand van zaken school

## Voorontwerp Integraal Kindcentrum



# Impressie



## Presentatie door Adviesbureau Kragten over leefomgeving

- Aandachtspunten
- Voorontwerp buitenruimte en leefomgeving / maatregelen

## Aandachtspunten openbare ruimte Sint Antoniusstraat

- Huidig ingericht als een 50 km/uur weg in asfalt i.p.v. daadwerkelijke 30 km/uur
  - Minimale remmende maatregelen en geen zijstraten.
- Toekomstige thuis-schoolroute voor langzaamverkeer
  - Trottoir voldoet niet aan toegankelijke breedte als goede thuis- schoolroute.



- Randvoorwaarden

- Fietsstraat.
- Maximaal 30 km/uur bewerkstelligen door inrichting.
- Geen haakspareervakken aan de rijbaan.
- Goede veilige doorgang voor fietsers (geen obstakels).
- Volwaardig trottoir van 1.80 meter breed aan minimaal één zijde van de straat.

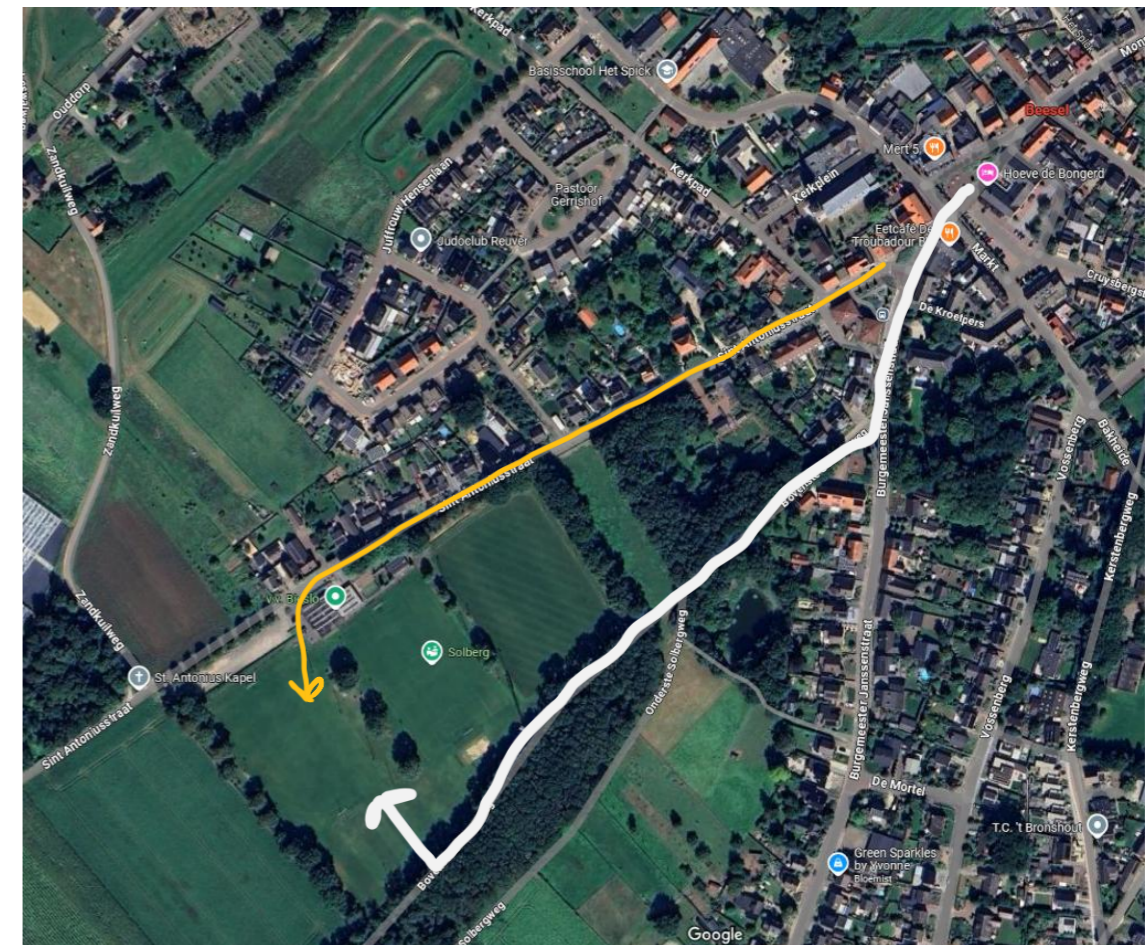
## Thuis- school routes

Ook bekeken route

- Via Burg. Janssenstraat, Bovenste Solbergweg, achter het sportpark langs

*Deze ontraden we wegens:*

- *Sociale veiligheid*
- *Verstoring natuur*
- *Sint Antoniusstraat is voor de meeste kinderen de meest aannemelijke route*



## Tellingen Sint Antoniusstraat en Juffrouw Hensenlaan

### Meetgegevens Sint Antoniusstraat

- Mei 2023 en november 2024
  - niet meer dan 500 voertuigen en 178 fietsers per etmaal, aantal is laag.
  - de snelheid hoog met een V85 van 48 km/uur, 30 km /u is toegestaan.

### Meetgegevens Juffrouw Hensenlaan

- November 2024
  - 382 voertuigen en 34 fietsers per etmaal.

### Aansluiting juffrouw Hensenlaan

- 25 woningen maximale toename 175 voertuigen.

### IKC

- 213 / maximaal 415 voertuigen.



***Verkeer op de Sint Antoniusstraat maximaal 1.200 voertuigen per etmaal.***

## Verkeersafwikkeling

- Verwachting is dat het overgrote deel van het gemotoriseerd verkeer over de Sint Antoniusstraat gaat.
- Juffrouw Hensenlaan is met de nieuwe aansluiting op de Sint Antoniusstraat nog steeds geen interessante route thuis- school gemotoriseerd verkeer.
  - Kost gewoonweg meer tijd.
  - Tevens kunnen de auto's keren op het parkeerterrein.



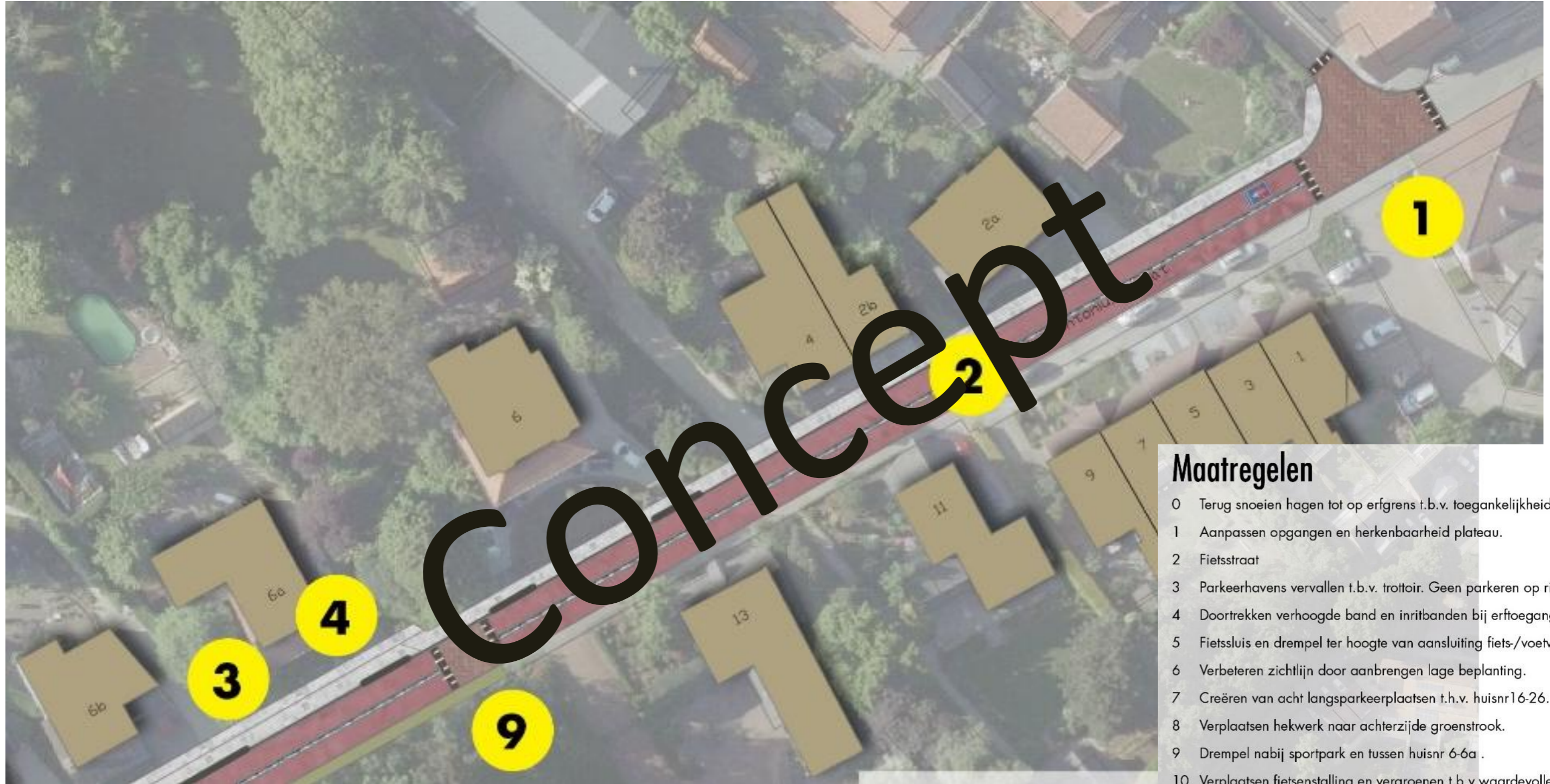
# St. Antoniusstraat Fietsstraat



Doorsnede fietsstraat t.h.v. huisnr.20

schaal 1:100





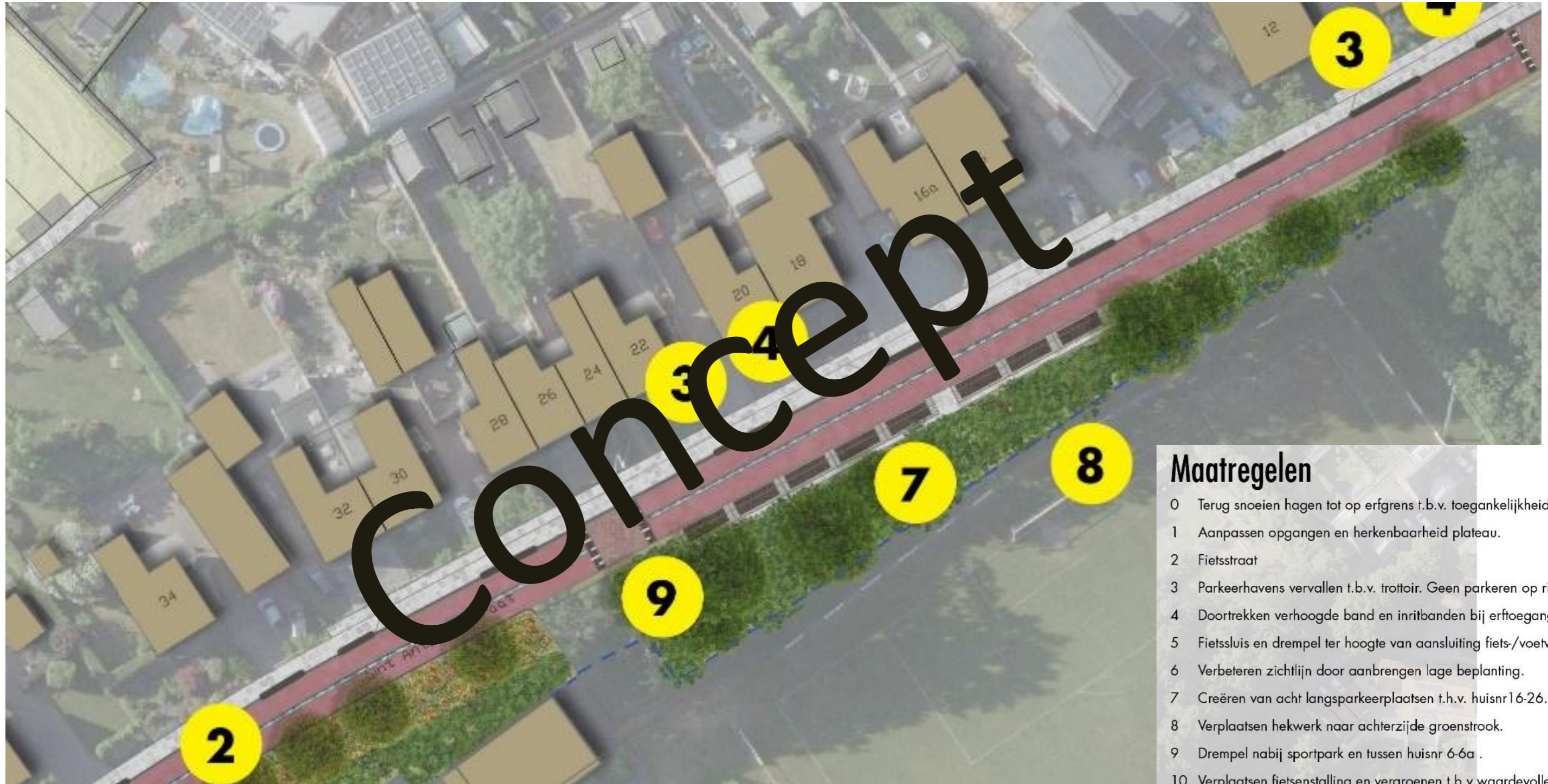
## Maatregelen

- 0 Terug snoeien hagen tot op erfgrans t.b.v. toegankelijkheid trottoir.
- 1 Aanpassen opgangen en herkenbaarheid plateau.
- 2 Fietsstraat
- 3 Parkeerhavens vervallen t.b.v. trottoir. Geen parkeren op rijbaan.
- 4 Doortrekken verhoogde band en inritbanden bij erftoegang.
- 5 Fietssluis en drempel ter hoogte van aansluiting fiets-/voetverbinding.
- 6 Verbeteren zichtlijn door aanbrengen lage beplanting.
- 7 Creëren van acht langspaarkeerplaatsen t.h.v. huisnr 16-26.
- 8 Verplaatsen hekwerk naar achterzijde groenstrook.
- 9 Drempel nabij sportpark en tussen huisnr 6-6a .
- 10 Verplaatsen fietsenstalling en vergroenen t.b.v. waardevolle bomen
- 11 Toegang parkeervoorziening in aansluiting op toekomstige ontsluiting
- 12 Markering schoolzone met gekleurde palen.
- 13 Plateau met oversteekplaats fietsers en voetgangers t.b.v. entree schoc
- 14 Aanpassen komportaal, situatie rond kapel en entree schoolzone.
- 15 Kombord met plateau.
- 16 Verwijderen parkeerplaatsen t.h.v. kantine.
- 17 Aanbrengen wandelpad aansluitend aan Bovenste Solbergweg.



## Maatregelen

- 0 Terug snoeien hagen tot op erfgrens t.b.v. toegankelijkheid trottoir.
- 1 Aanpassen opgangen en herkenbaarheid plateau.
- 2 Fietsstraat
- 3 Parkeerhavens vervallen t.b.v. trottoir. Geen parkeren op rijbaan.
- 4 Doortrekken verhoogde band en inritbanden bij erftoegang.
- 5 Fietsluis en drempel ter hoogte van aansluiting fiets-/voetverbinding.
- 6 Verbeteren zichtlijn door aanbrengen lage beplanting.
- 7 Creëren van acht langspaarkeerplaatsen t.h.v. huisnr 16-26.
- 8 Verplaatsen hekwerk naar achterzijde groenstrook.
- 9 Drempel nabij sportpark en tussen huisnr 6-6a .
- 10 Verplaatsen fietsenstalling en vergroenen t.b.v. waardevolle bomen
- 11 Toegang parkeervoorziening in aansluiting op toekomstige ontsluiting
- 12 Markering schoolzone met gekleurde palen.
- 13 Plateau met oversteekplaats fietsers en voetgangers t.b.v. entree schoc
- 14 Aanpassen komportaal, situatie rond kapel en entree schoolzone.
- 15 Kombord met plateau.
- 16 Verwijderen parkeerplaatsen t.h.v. kantine.
- 17 Aanbrengen wandelpad aansluitend aan Bovenste Solbergweg.



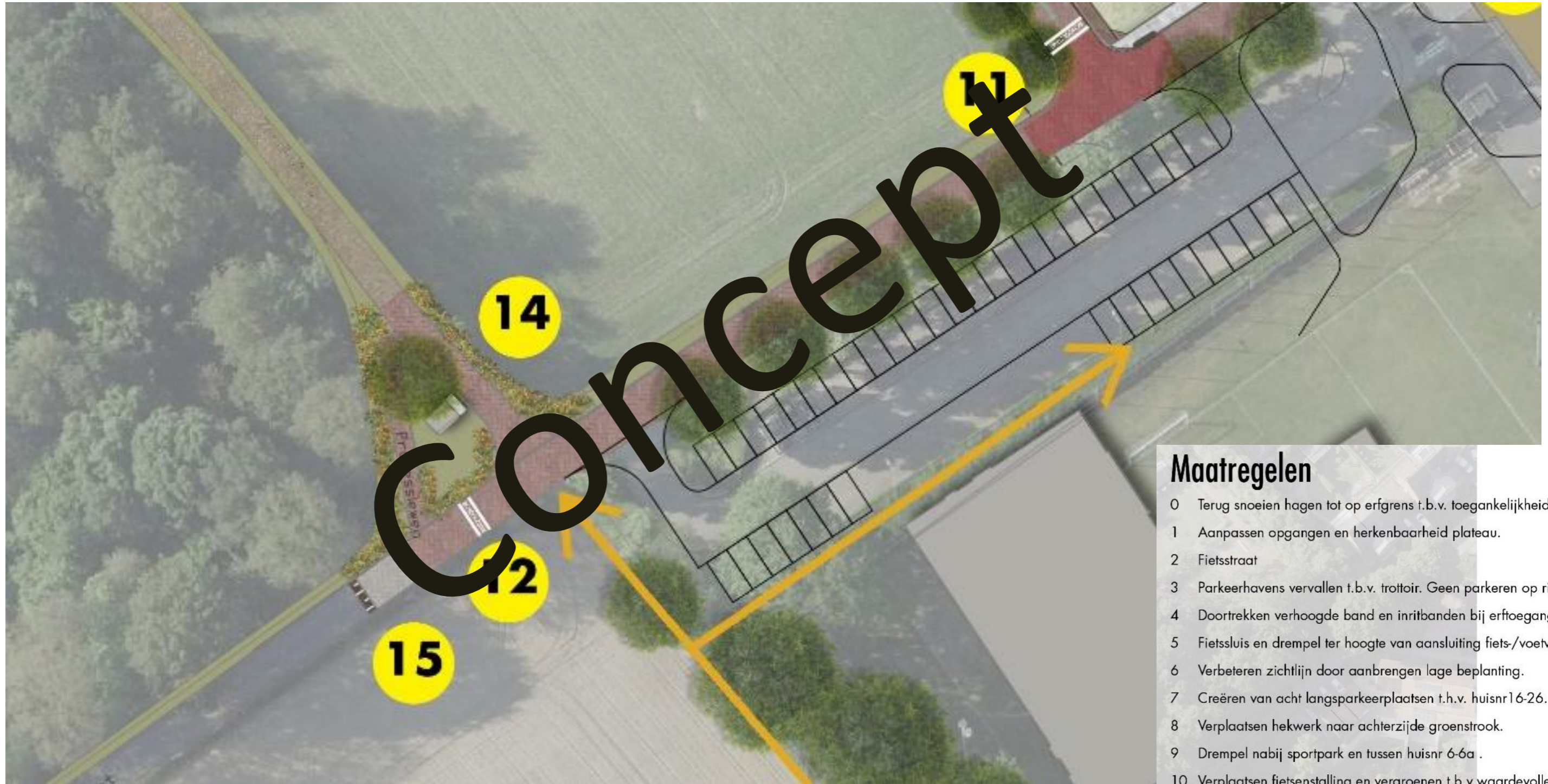
## Maatregelen

- 0 Terug snoeien hagen tot op erfgrans t.b.v. toegankelijkheid trottoir.
- 1 Aanpassen opgangen en herkenbaarheid plateau.
- 2 Fietsstraat
- 3 Parkeerhavens vervallen t.b.v. trottoir. Geen parkeren op rijbaan.
- 4 Doortrekken verhoogde band en inritbanden bij erftoegang.
- 5 Fietsluis en drempel ter hoogte van aansluiting fiets-/voetverbinding.
- 6 Verbeteren zichtlijn door aanbrengen lage beplanting.
- 7 Creëren van acht langspaarkeerplaatsen t.h.v. huisnr 16-26.
- 8 Verplaatsen hekwerk naar achterzijde groenstrook.
- 9 Drempel nabij sportpark en tussen huisnr 6-6a .
- 10 Verplaatsen fietsenstalling en vergroenen t.b.v. waardevolle bomen
- 11 Toegang parkeervoorziening in aansluiting op toekomstige ontsluiting
- 12 Markering schoolzone met gekleurde palen.
- 13 Plateau met oversteekplaats fietsers en voetgangers t.b.v. entree schoc
- 14 Aanpassen komportaal, situatie rond kapel en entree schoolzone.
- 15 Kombord met plateau.
- 16 Verwijderen parkeerplaatsen t.h.v. kantine.
- 17 Aanbrengen wandelpad aansluitend aan Bovenste Solbergweg.



## Maatregelen

- 0 Terug snoeien hagen tot op erfgrans t.b.v. toegankelijkheid trottoir.
- 1 Aanpassen opgangen en herkenbaarheid plateau.
- 2 Fietsstraat
- 3 Parkeerhavens vervallen t.b.v. trottoir. Geen parkeren op rijbaan.
- 4 Doortrekken verhoogde band en inritbanden bij erftoegang.
- 5 Fietsluis en drempel ter hoogte van aansluiting fiets-/voetverbinding.
- 6 Verbeteren zichtlijn door aanbrengen lage beplanting.
- 7 Creëren van acht langspaarkeerplaatsen t.h.v. huisnr 16-26.
- 8 Verplaatsen hekwerk naar achterzijde groenstrook.
- 9 Drempel nabij sportpark en tussen huisnr 6-6a .
- 10 Verplaatsen fietsenstalling en vergroenen t.b.v. waardevolle bomen
- 11 Toegang parkeervoorziening in aansluiting op toekomstige ontsluiting
- 12 Markering schoolzone met gekleurde palen.
- 13 Plateau met oversteekplaats fietsers en voetgangers t.b.v. entree schoc
- 14 Aanpassen komportaal, situatie rond kapel en entree schoolzone.
- 15 Kombord met plateau.
- 16 Verwijderen parkeerplaatsen t.h.v. kantine.
- 17 Aanbrengen wandelpad aansluitend aan Bovenste Solbergweg.



### Maatregelen

- 0 Terug snoeien hagen tot op erfgrans t.b.v. toegankelijkheid trottoir.
- 1 Aanpassen opgangen en herkenbaarheid plateau.
- 2 Fietsstraat
- 3 Parkeerhavens vervallen t.b.v. trottoir. Geen parkeren op rijbaan.
- 4 Doortrekken verhoogde band en inritbanden bij erftoegang.
- 5 Fietsluis en drempel ter hoogte van aansluiting fiets-/voetverbinding.
- 6 Verbeteren zichtlijn door aanbrengen lage beplanting.
- 7 Creëren van acht langspaarkeerplaatsen t.h.v. huisnr 16-26.
- 8 Verplaatsen hekwerk naar achterzijde groenstrook.
- 9 Drempel nabij sportpark en tussen huisnr 6-6a .
- 10 Verplaatsen fietsenstalling en vergroenen t.b.v. waardevolle bomen
- 11 Toegang parkeervoorziening in aansluiting op toekomstige ontsluiting
- 12 Markering schoolzone met gekleurde palen.
- 13 Plateau met oversteekplaats fietsers en voetgangers t.b.v. entree schoc
- 14 Aanpassen komportaal, situatie rond kapel en entree schoolzone.
- 15 Kombord met plateau.
- 16 Verwijderen parkeerplaatsen t.h.v. kantine.
- 17 Aanbrengen wandelpad aansluitend aan Bovenste Solbergweg.

**In gesprek over maatregelen – tijd voor koffie en thee**

# Impressie



CONCEPT



# Plenaire terugkoppeling

## Nieuwbouwproject Kleine Solberg



- Bouw van 27 woningen
- Verkoop start in april
- Voorbereiding bouw Q2 2025
- Start bouw Q3 2025
- Omwonendenavond in april 2025
- Meer info: [www.woneninbeesel.nl](http://www.woneninbeesel.nl)

## Planning IKC

Processtappen	Periode
Definitief ontwerp	februari 2025 – mei 2025
Omgevingsvergunning	maart 2025 – november 2025
Werktekeningen & voorbereiding aannemer	oktober 2025 – december 2025
Realisatie	januari 2026 – juni 2027
Ingebruikname	zomer 2027
Werkzaamheden leefomgeving	Q1-Q2 2027

**Bedankt voor jullie aanwezigheid**